



UNIVERSITY OF GOTHENBURG

Epidemiologiska studier av hjärtsvikt med fokus på unga vuxna

The Sahlgrenska Academy

Vilka vi är

Maria Schaufelberger, universitetssjukhusöverläkare, docent, adj lektor
Östra sjukhuset/Avdelningen för akut och kardiovaskulär medicin

Doktorander:
Anders Barasa
Pär Parén
Carmen Basic

Övriga medarbetare:
Sofia Ekestubbe
Simon Hultgren
Hengameh Ziae
Ann Rejmstad
Sara Råde
Mattias Schaufelberger

Övrig personal: Sven-Eric
Hägelind, Annika
Odenstedt, Eva Thydén

Hjärtsvikt

Vanligt – 1-2% av befolkningen

Farligt – hög dödlighet

Handikappande – hög sjuklighet

Dyrbart – 2% av sjukvårskostnaderna

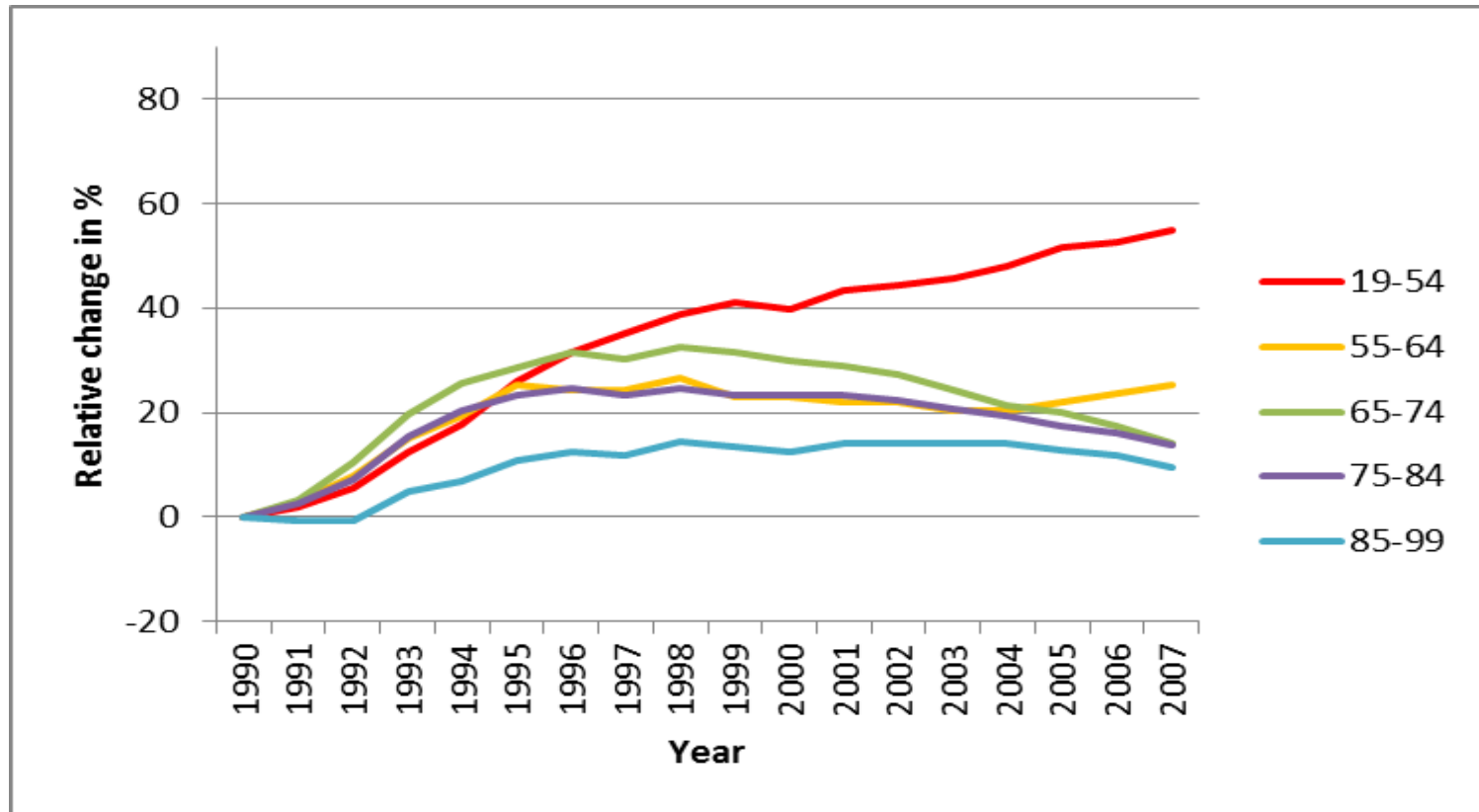
Behandlingsbart – mycket framgångsrik farmakologisk behandling

Hjärtsvikt

Epidemiologisk forskning

- Patientregistret
 - Diagnosvalidering
- Dödsorsaksregistret
- Medicinska födelseregistret
- Rikssvikt
- Läkemedelsregistret
- Unga med hjärtsvikt i Göteborg
- LISA

Prevalens av hjärtsvikt i Sverige 1990-2007



Parén et al. EJHF 2014. In press.

Incidens av hjärtsvikt i Sverige 1987-2006

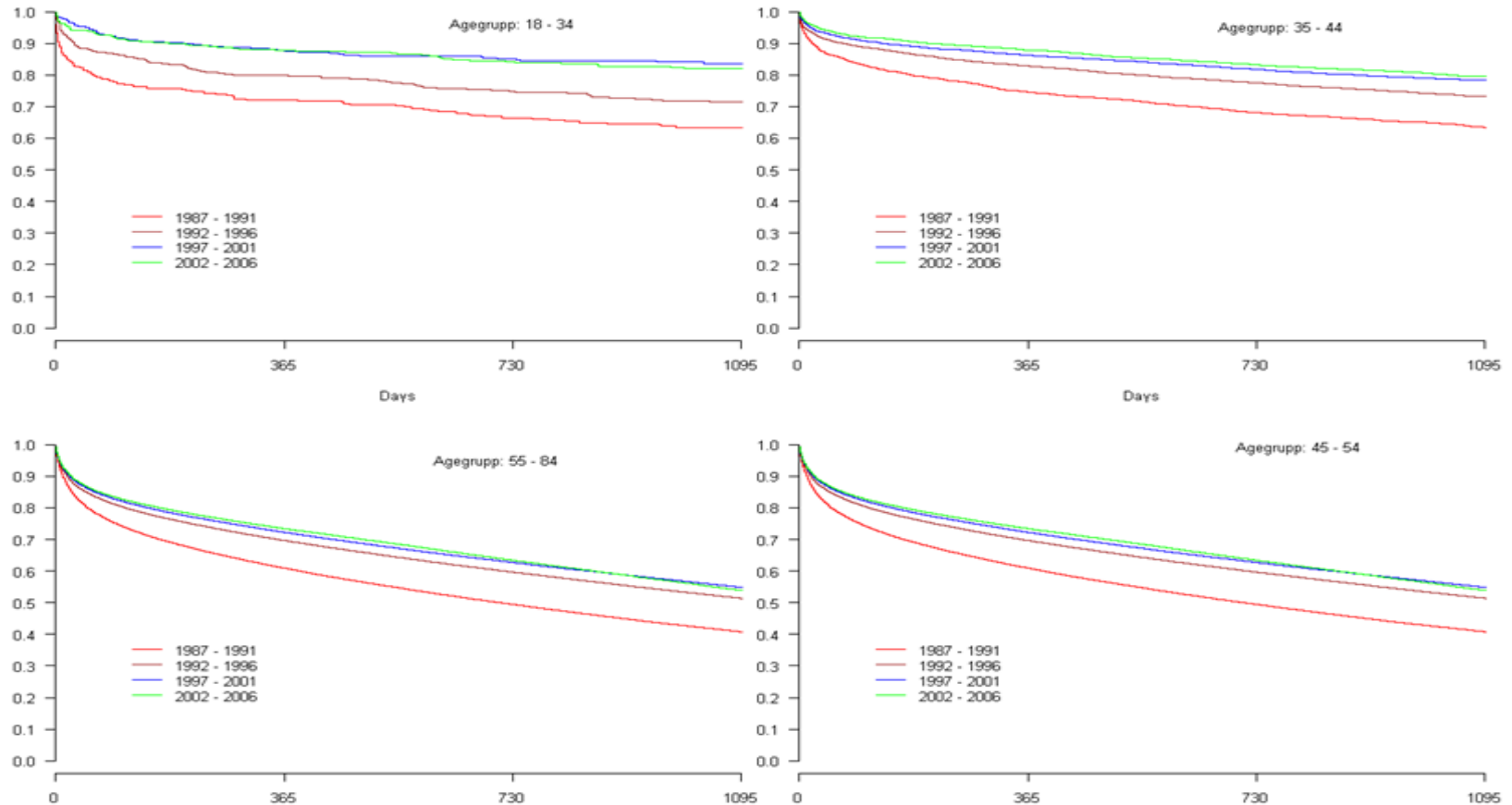
Age group	18-34	Per 100,000	Hazards ratio (95% CI)	35-44	Per 100,000	Hazards ratio (95% CI)	45-54	Per 100,000	Hazards ratio (95% CI)	55-84	Per 100,000	HR
Period	N			N			N			N		
1987-1991	266	2.5	1.00	706	10.2	1.00	2456	46.2	1.00	105741	719	1.00
1992-1996	312	2.8	1.15 (1.00;1.33)	875	13.6	1.33 (1.22;1.45)	3830	59.6	1.29 (1.22;1.36)	125138	854	1.19 (1.15;1.23)
1997-2001	319	2.9	1.19 (1.03;1.37)	814	12.7	1.25 (1.14;1.36)	3806	55.6	1.20 (1.14;1.27)	102067	688	0.96 (0.92;0.99)
2002-2006	387	3.7	1.50 (1.31;1.71)	981	14.6	1.43 (1.31;1.55)	3415	53.6	1.16 (1.10;1.22)	92882	603	0.84 (0.81;0.87)

Barasa et al EHJ 2014

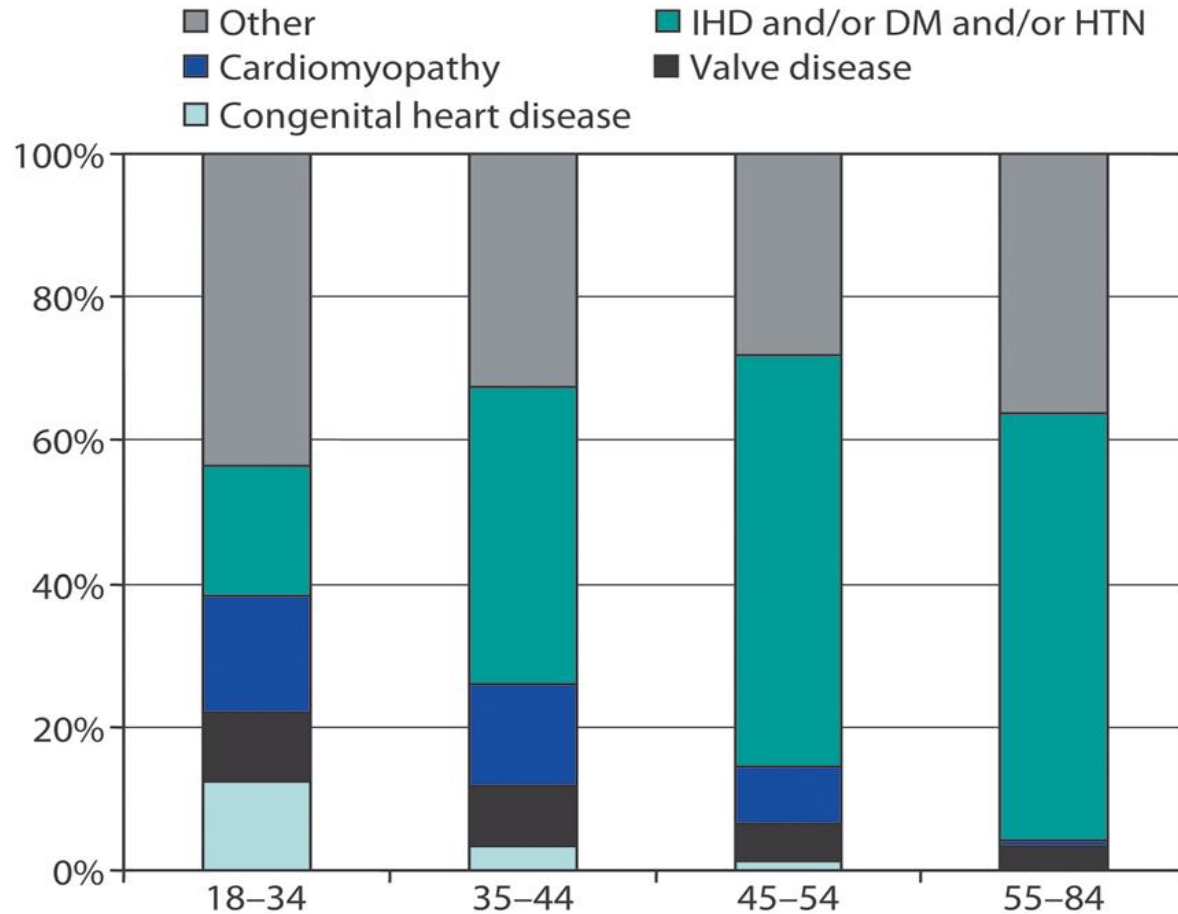


UNIVERSITY OF GOTHENBURG

Mortalitet 1987 - 2006



Komorbiditeter vid hjärtsvikt 1987-2006



Barasa et al EHJ 2014